

8° Convegno Nazionale COMLAS

La valutazione delle disabilità : revisione tabellare.

Riccione 7-8-9 maggio 2009

“La cartella medico legale informatizzata quale supporto all'attività della medicina legale nel SSN.”

Mario Spinelli

SSN : Medicina legale

L. 23 dicembre 1978 , n. 833

“Istituzione del Sist. Sanitario Nazionale”

■ Capo II, art. 14, lett. q

“ agli accertamenti, alle certificazioni ed ogni altra prestazione medico-legale spettanti al SSN, con esclusione di quelle relative ai servizi di cui alla lettera z, articolo 6.”

Sistema Sanitario Regionale

- Ogni regione ha costituito il S.S.Reg.
- I Servizi di Medicina Legale nella Regione Piemonte sono sorti nel **1982**



Welfare in Italia

- **Sistema Sanitario Nazionale**
- **INPS**
- **INAIL**



Medicina Legale

■ S. S. N.

■ INPS

■ INAIL



Sistema Sanitario Nazionale

- Dipartimento di Medicina Legale/Territoriale/Disabilità
- Struttura Complessa di Medicina Legale
- Struttura Semplice / Unità Operativa di Medicina Legale



Medicina Legale – SSN

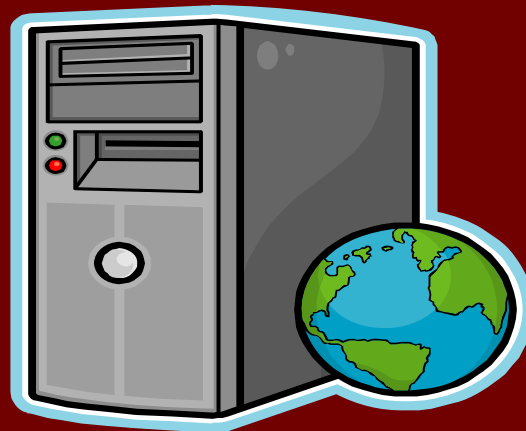
Informatizzazione

- Perché occuparci di questa problematica ?
- Quale è la finalità ?
- Abbiamo qualche ritorno ?
- Perché perdere del tempo e soprattutto cercare investimenti / risorse ?



INFORMATICA

L'introduzione e l'applicazione di sistemi e reti informatiche di computer in certi settori o attività economiche-lavorative , mediante l'automatizzazione delle procedure, è iniziata in America negli anni 80 ed in Italia negli anni 90.



Medicina Legale di Cuneo

Nasce, in base alla normativa Regionale del 1980, come Reparto Autonomo con compiti zionali e provinciali.



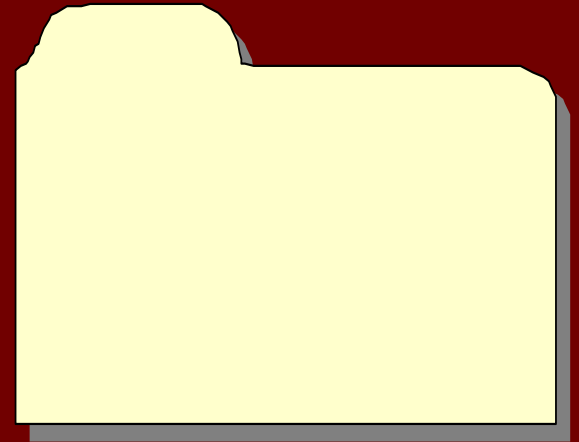
Medicina Legale

anni 80 e 90

- Eravamo sorti da poco.
- Ci occupavamo di tante cose
- Una notevole mole di lavoro ma frammentario.
- Tutta l'attività collegiale e monocratica veniva svolta a compartimenti separati con diversi archivi (quando c'erano) posti in sedi differenti.

Ex ASL 58 - Cuneo

Intorno agli anni 90 (1986 - 1987) nasce una scheda cartacea , in analogia con l'attività special. ambulat. , dove venivano annotate le certificazioni rilasciate ma che era disgiunta dall'attività collegiale



1990 - 1991

- 1990 : finanziamento e progetto
- 1991 : sistema operativo IBM OS/2R con linguaggio C e software di gestione **MedLeg**



MedLeg

Si registrava tutta
l'attività :

- Monocratica
- Collegiale
- Necroscopica

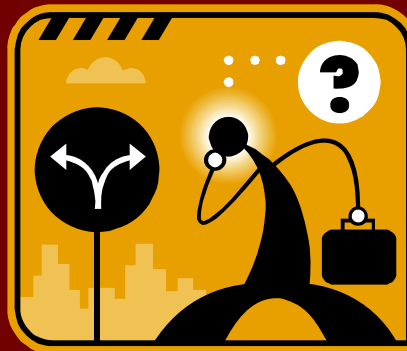


**Obiettivo : cartella
medico legale**



1997

- Il sistema era diventato vecchio (sviluppo della tecnologia a passi da giganti) e pieno di una infinità di dati (registravamo correntemente tutta l'attività monocratica e necroscopica, l'attività collegiale veniva registrata sia la corrente che il pregresso)
- In sintesi avevamo dati che andavano dal 1990 (la collegiale dal 1980) in poi (lavoro certosino che in anni recenti ci ha permesso una collaborazione con l'ISTAT).
- Il sistema venne trasferito in base ACCESS



Regione Piemonte

- **1998** nasce RUPAR (Rete Unitaria Pubbl. Amministr.)
- **2001** inizio rapporto di consulenza per la medicina legale
- **2002** supporto del CSI – Piemonte per la progettazione ed il trasferimento della realtà cunese a tutta la regione



Regione Piemonte

- **2002-2003** nasce PABI (passaporto delle abilità) con un data base centrale su Server UNIX-ORACLE R ubicato presso CSI Piemonte : registrazione **attività collegiale**
- **2004 e 2005** il sistema viene testato in tutti i Servizi di Medicina Legale
- **2006** viene progettata e realizzata la registrazione **dell'attività monocratica e necroscopica**
- **2007** il sistema viene aggiornato ed attivato un datawarehouse (report statistici)
- **2008** gestione e programmazione di tutta l'attività amministrativa di supporto all'attività sanitaria ; incominciano i collegamenti telematici con l'Assessorato Politiche Sociali ed Entrate ; viene avviato e portato a termine il progetto di collaborazione con la Commissione di Verifica e con l'INPS per la trasmissione telematica dei dati.
- **2009** : molte risorse sono state impegnate per la realizzazione del progetto con l'INPS

Regione Piemonte

- Collaborazione /consulenza
2002 – 2009 finalizzata

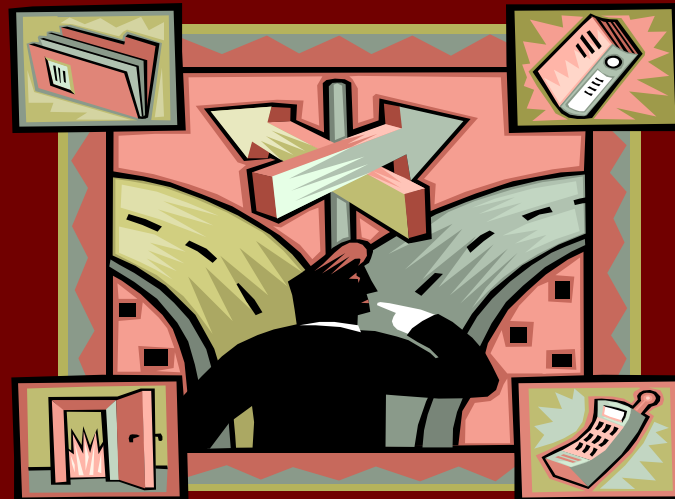


**CARTELLA
MEDICO LEGALE
INFORMATIZZATA**



Sviluppo

- **Cartella medico legale**
- **Sistema Italia**



SISTEMA ITALIA

- **Semplificazione delle procedure e vincoli amministrativi, federalismo amministrativo**
- **Informatizzazione della Pubblica Amministrazione**

SEMPLIFICAZIONE AMMINISTRATIVA

- L. 15 marzo 1997, n. 59 “legge bassanini”, Bassanini bis (1997), ter (1998), quater (1999)
- L n. 229 del 2001
- L. 29 luglio 2003 , n. 229
- Ecc.

Informatizzazione P.A.

- L. 23 ottobre 1992, n. 421 "legge delega"
- D.Lgs 12 febbraio 1993, n. 39 "decreto attuativo"
- DPR n. 445/00 (testo unico in materia di documentazione amministrativa , abrogato)
- Direttiva 99/93/CE recepita (firma digitale) dal D.L.gs 10/2002 e dal DPR 137/2003
- L. 15 marzo 1997, n. 59 (documenti informatici e trasmissione per via telematica)
- L. 229 del 2003 "legge delega"
- D.Lgs 82/2005 "codice dell'amministrazione digitale"
- L. 2 /2009 (art. 16, comma 7) trasmissione via informatica per i professionisti e tra ordini - collegi e la P.A.

Dipartimento per l'Innovazione e le Tecnologie

Direttiva del luglio 2005 insisteva su :

- Estensione dei servizi on-line
- Strumenti di comunicazione e di collaborazione "web 2.0"
- Qualità dell'amministrazione pubblica
- Customer satisfaction

PIANO E-GOVERNMENT 2012

Parte dalla Direttiva 2005 e fa leva sull'attuazione del Codice dell'Amministrazione Digitale e stabilisce :

"..... La sinergie tra gestione delle risorse umane e l'applicazione delle nuove tecnologie punta sempre a fornire servizi di migliore qualità al cliente creando efficienza e riducendo i costi amministrativi ed i tempi di risposta dell'amministrazione."

PIANO E-GOVERNMENT 2012

Obiettivo 4 : Salute

- connessione in rete dei medici di MG
- fascicolo sanitario elettronico

Progetto : Innovazione delle Az. Sanitarie

Le Regioni stanno muovendosi verso la riduzione della circolazione cartacea ma anche la DEMATERIALIZZAZIONE (gestione documentale)

Criticità : DATI STATISTICI

Conferenza Stato Regioni

Seduta n. 57 del 25.03.2009

Ha stabilito , nell'attesa che venga approvato il Piano Sanitario Nazionale 2009 – 2011, gli obiettivi di carattere prioritario e di rilievo nazionale (anno 2009) per l'utilizzo delle risorse vincolate da parte delle Regioni.

Conferenza Stato Regioni

Seduta n. 57 del 25.03.2009

Allegato A , punto 2
“ Non autosufficienza”

Dati Istat : 2.615.000 non autos. (2 mil. anziani) che diventano 7 mil. se si considerano anche quelli che hanno bisogno di aiuto (parz. autos.)



Conferenza Stato Regioni

Seduta n. 57 del 25.03.2009

Definisce le persone non autosufficiente :

“ Coloro che subiscono una perdita permanente totale o parziale delle abilità fisiche, psichiche, sensoriali, cognitive e relazionali a seguito di patologie congenite o acquisite o di disabilità con conseguente incapacità di compiere gli atti essenziali della vita quotidiana.”

Conferenza Stato Regioni

Seduta n. 57 del 25.03.2009

vengono stabilite due tipologie d'intervento:

- Prevenzione (primaria, secondaria, terziaria)
- Rafforzamento delle reti assistenziali

Cartella medico legale SSN

punti di forza :

- Supporto informatico
- Rete regionale
- Visione unitaria del cittadino
- Riduzione del cartaceo
- Dematerializzazione (gestione documentale)
- Semplific. amministrativa per il cittadino e tutti i soggetti (Enti Naz. e Reg) che intervengono



S.C. MEDICINA LEGALE informatizzata

TEMI DA SVILUPPARE :

- Punto di valutazione ma anche di raccolta dati.
- Mappatura (reale e non prospettica) del bisogno
- Soggetto che interloquisce con Istituzioni Regionale e Nazionali (messa in evidenza di criticità del sistema) ma anche con i rappresentanti dei disabili
- Soggetto che partecipa alla elaborazione di percorsi per il superamento del bisogno (allocazione di risorse)



I computer sono incredibilmente veloci, accurati e stupidi. Gli uomini sono incredibilmente lenti, inaccurati e intelligenti. L'insieme dei due costituisce una **forza incalcolabile.**

(Albert Einstein)

GRAZIE PER L'ATTENZIONE e cordiali saluti da Cuneo



Em:mspinelli@asl15.it